



9828 A cylindre européen



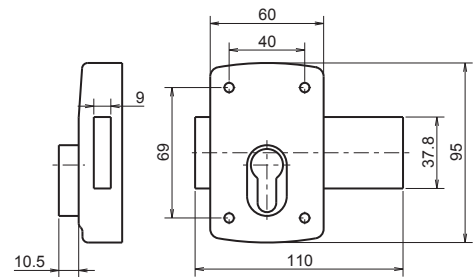
CARACTÉRISTIQUES

Type de pose	Nb de point(s)	Entrée
En applique	1	Profil européen

Type de coffre	Embouti
Type de cylindre préconisé	Dissymétrique
Accessoires fournis	Gâche Visserie Cache-entrée

RÉFÉRENCES

Finition	Code article
Bronze	NG98280000



8403 A double entrée



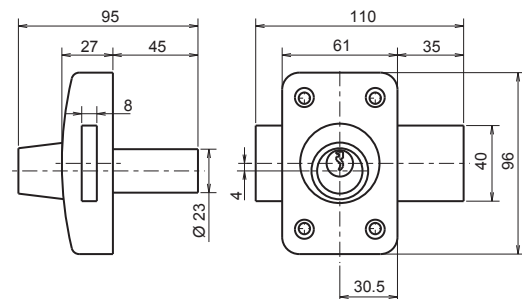
CARACTÉRISTIQUES

Type de pose	Nb de point(s)	Entrée
En applique	1	2 entrées

Nombre de clés	3
Type de coffre	Embouti
Dimension du cylindre	45 mm
Accessoires fournis	Gâche Cache entrée Visserie

RÉFÉRENCES

Finition	Code article
Bronze	NG08403000



843 - 6933

METALUX®

2

843 A bouton

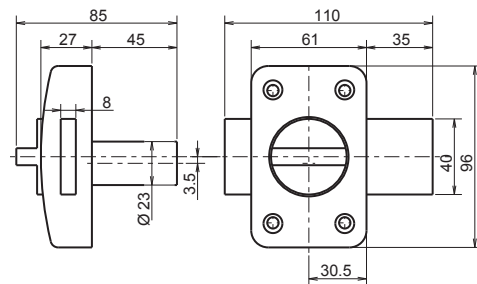
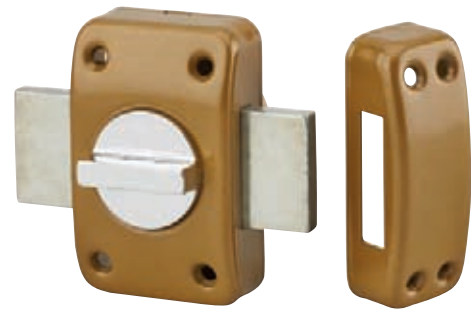
CARACTÉRISTIQUES

Type de pose	Nb de point(s)	Entrée
En applique	1	Bouton

Nombre de clés	3
Type de coffre	Embouti
Dimension du cylindre	45 mm
Accessoires fournis	Gâche Cache entrée Visserie

RÉFÉRENCES

Finition	Code article
Bronze	NG08430000



6933 A bouton et pêne rallongé

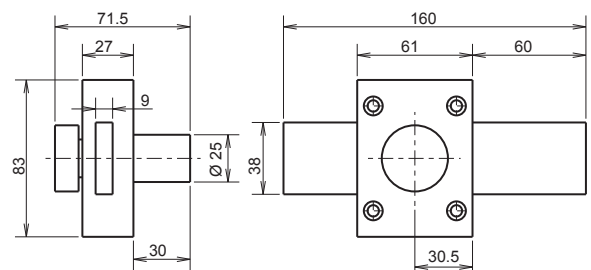
CARACTÉRISTIQUES

Type de pose	Nb de point(s)	Entrée
En applique	1	Bouton

Nombre de clés	3
Type de coffre	Embouti
Dimension du cylindre	30 mm
Accessoires fournis	Gâche Cache entrée Visserie

RÉFÉRENCES

Finition	Code article
Bronze	NG69330000



Les + du produit

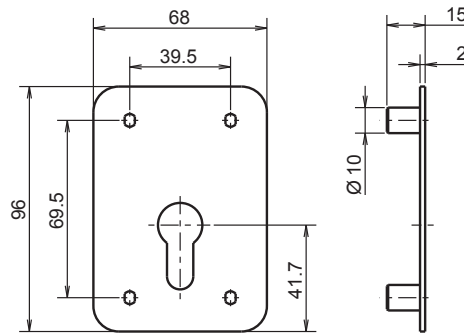
- Pêne rallongé

829

Contreplaque pour verrou 9828

RÉFÉRENCES

Finition	Code article
Bronze	NG08290000



823

Contreplaque pour verrou 843 et 8403

RÉFÉRENCES

Finition	Code article
Bronze	NG08230000

