



## 9828 A cylindre européen



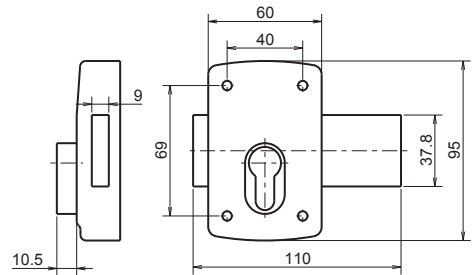
### CARACTÉRISTIQUES

Type de pose	Nb de point(s)	Entrée
En applique	1	Profil européen

Type de coffre	Embouti
Type de cylindre préconisé	Dissymétrique
Accessoires fournis	Gâche Visserie Cache-entrée

### RÉFÉRENCES

Finition	Code article
Bronze	NG98280000



## 8403 A double entrée



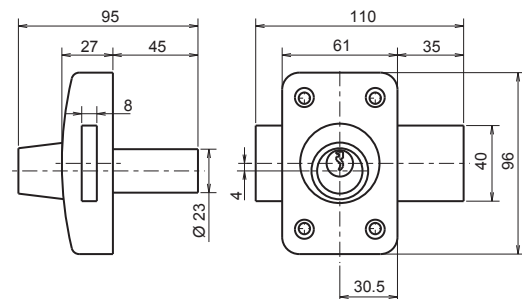
### CARACTÉRISTIQUES

Type de pose	Nb de point(s)	Entrée
En applique	1	2 entrées

Nombre de clés	3
Type de coffre	Embouti
Dimension du cylindre	45 mm
Accessoires fournis	Gâche Cache entrée Visserie

### RÉFÉRENCES

Finition	Code article
Bronze	NG08403000



## 843 - 6933

METALUX<sup>®</sup>843  
A bouton

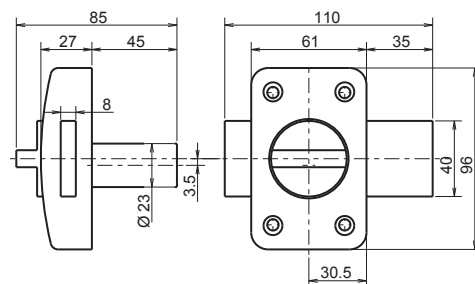
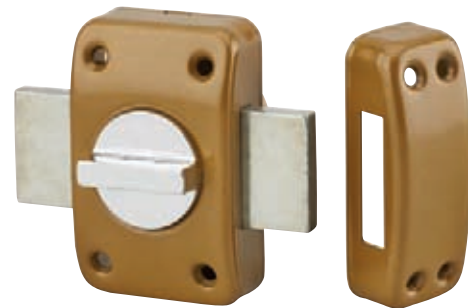
## CARACTÉRISTIQUES

Type de pose	Nb de point(s)	Entrée
En applique	1	Bouton

Nombre de clés	3
Type de coffre	Embouti
Dimension du cylindre	45 mm
Accessoires fournis	Gâche Cache entrée Visserie

## RÉFÉRENCES

Finition	Code article
Bronze	NG08430000

6933  
A bouton et pêne rallongé

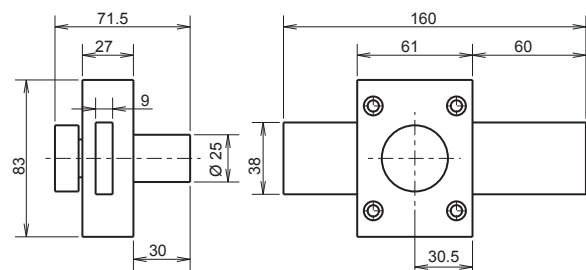
## CARACTÉRISTIQUES

Type de pose	Nb de point(s)	Entrée
En applique	1	Bouton

Nombre de clés	3
Type de coffre	Embouti
Dimension du cylindre	30 mm
Accessoires fournis	Gâche Cache entrée Visserie

## RÉFÉRENCES

Finition	Code article
Bronze	NG69330000



## Les + du produit

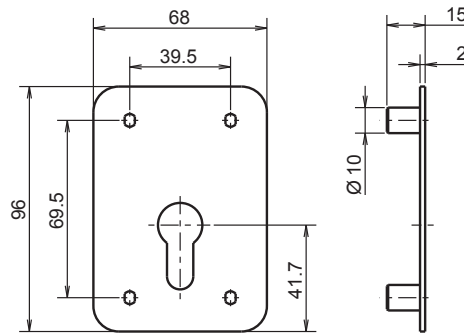
- Pêne rallongé

## 829

Contreplaque pour verrou 9828

### RÉFÉRENCES

Finition	Code article
Bronze	NG08290000

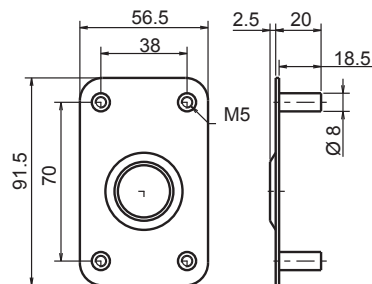


## 823

Contreplaque pour verrou 843 et 8403

### RÉFÉRENCES

Finition	Code article
Bronze	NG08230000





Retrouvez  
notre gamme  
de serrures A2P,  
NF-QC ou NF  
tout au long  
de notre catalogue



De haut en bas : Serrure 9667 CF - Cylindre K6 - Serrure 9948 A2P\*

Visuel non contractuel