

## Centr'axe 1 point

Axe à 120, 300 et 465 mm - Pêne dormant et 1/2 tour



### CARACTÉRISTIQUES

Type de pose	Nb de point(s)	Type de pêne	Fouillot	Entrée
A larder	1	Pêne dormant et 1/2 tour	<input type="checkbox"/> 8 mm	Sûreté profil européen

Réversible	Oui
Pêne Confort	Oui
Entraxe	70 mm
Matière pêne 1/2 tour	Acier
Têtière : Type	Plate
Largeur	18 mm
Cylindre préconisé	Européen panneton DIN
Certifications / Normes	Coupe-feu 1/2 heure porte bois

### DESRIPTIF CCTP

Serrure à larder 1 point qui permet la mise en conformité avec la réglementation sur l'accessibilité des PMR (personnes à mobilité réduite) des portes bois et métal, dans les ERP et associée à une béquille rallongée (axe à 120 mm) ou une béquille de longueur standard (axe à 300 ou 465 mm), le bord de celle-ci devant être à 400 mm du bord de la porte, conformément à loi handicap 2005-102 du 11 février 2005 tout en préservant les PV feu (jusqu'à 1/2 heure) - Vis de cylindre intégrée - Ressort de fouillot renforcé - Carré de 8 - Réversible sans démontage

### RÉFÉRENCES

Axe (mm)	Fourni avec cylindre	Fourni avec gâche	Code article
120	Non	Non	FB17120000
300	Non	Non	FB17300000
465	Non	Non	FB17465000

### COMPLÉMENTS



Gâches p. 596



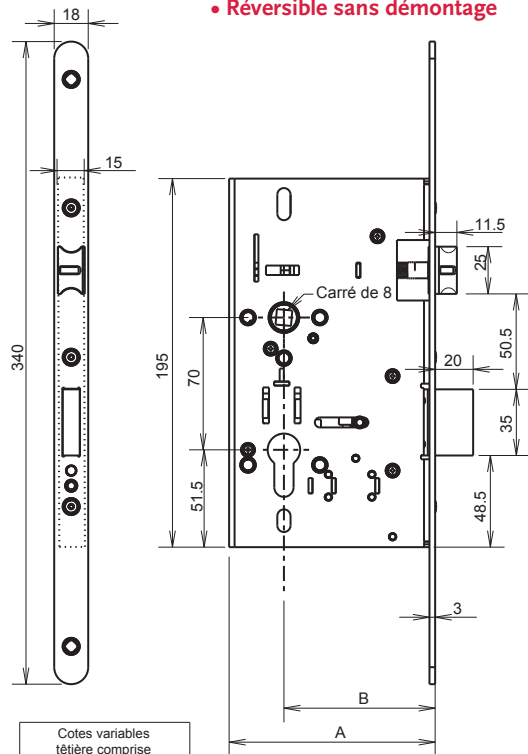
Cylindres p. 56



Modèle représenté :  
Axe à 120 mm

### Les + du produit

- Conforme à la norme accessibilité (loi handicap 2005-102 du 11 février 2005)
- Ressort de fouillot renforcé
- Réversible sans démontage



Cotes variables tète comprise			
A	149	329	494
B	120	300	465

# Centr'axe 1 point

Axe à 120, 300 et 465 mm - Bec de cane



## CARACTÉRISTIQUES

Type de pose	Nb de point(s)	Type de pêne	Fouillot
A larder	1	Bec de cane	<input type="checkbox"/> 8 mm

Réversible	Oui
Pêne Confort	Oui
Matière pêne 1/2 tour	Acier
Têtière : Type	Plate
Largeur	18 mm
Certifications / Normes	Coupe-feu 1/2 heure porte bois

## DESCRIPTIF CCTP

Serrure à larder 1 point qui permet la mise en conformité avec la réglementation sur l'accessibilité des PMR (personnes à mobilité réduite) des portes bois et métal, dans les ERP et associée à une béquille rallongée (axe à 120 mm) ou une béquille de longueur standard (axe à 300 ou 465 mm), le bord de celle-ci devant être à 400 mm du bord de la porte, conformément à loi handicap 2005-102 du 11 février 2005 tout en préservant les PV feu (jusqu'à 1/2 heure) - Vis de cylindre intégrée - Ressort de fouillot renforcé - Carré de 8 - Réversible sans démontage

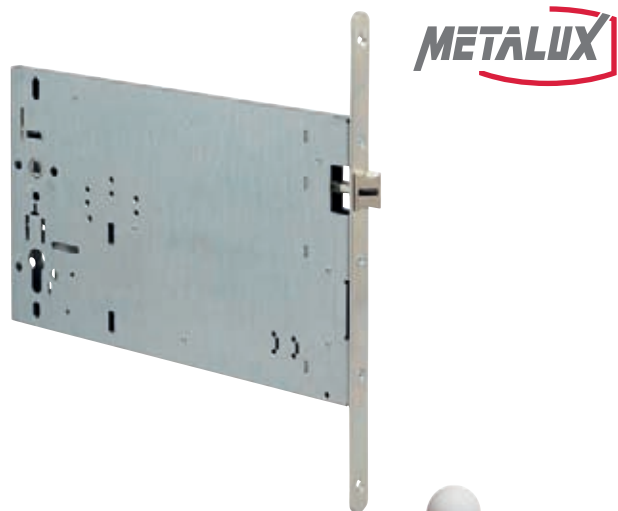
## RÉFÉRENCES

Axe (mm)	Fourni avec cylindre	Fourni avec gâche	Code article
120	Non	Non	FB16120000
300	Non	Non	FB16300000
465	Non	Non	FB16465000

## COMPLÉMENTS



Gâches p. 596



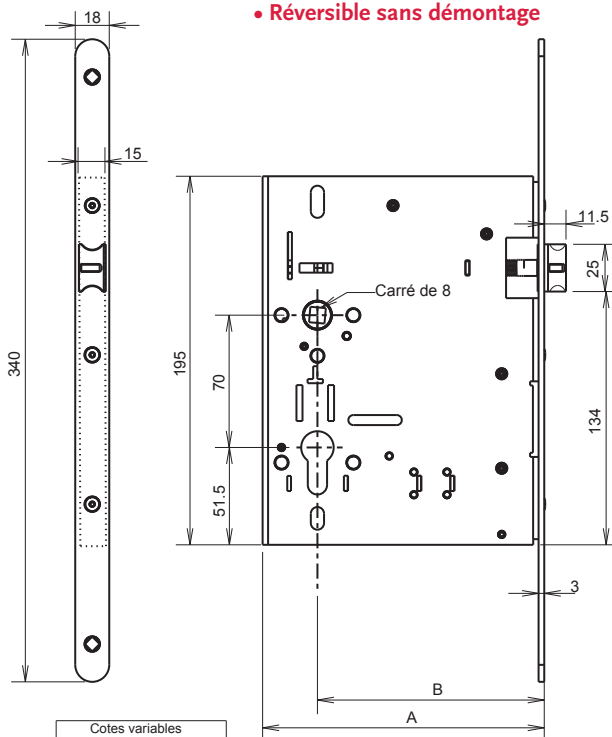
METALUX®

Modèle représenté :  
Axe à 300 mm



## Les + du produit

- Conforme à la norme accessibilité (loi handicap 2005-102 du 11 février 2005)
- Ressort de fouillot renforcé
- Réversible sans démontage



Cotes variables tèteière comprise			
A	149	329	494
B	120	300	465

## Centr'axe 1 point

Axe à 120, 300 et 465 mm - Bec de cane à condamnation



### CARACTÉRISTIQUES

Type de pose	Nb de point(s)	Type de pêne	Fouillot	Entrée
A larder	1	Bec de cane à condamnation	<input type="checkbox"/> 8 mm	Carré

Réversible	Oui
Pêne Confort	Oui
Entraxe	70 mm
Têtière : Type	Plate
Largeur	18 mm
Certifications / Normes	Coupe-feu 1/2 heure porte bois

### DESCRIPTIF CCTP

Serrure à larder 1 point qui permet la mise en conformité avec la réglementation sur l'accessibilité des PMR (personnes à mobilité réduite) des portes bois et métal, dans les ERP et associée à une béquille rallongée (axe à 120 mm) ou une béquille de longueur standard (axe à 300 ou 465 mm), le bord de celle-ci devant être à 400 mm du bord de la porte, conformément à loi handicap 2005-102 du 11 février 2005 tout en préservant les PV feu (jusqu'à 1/2 heure) - Ressort de fouillot renforcé - Carré de 8 - Réversible sans démontage

### RÉFÉRENCES

Axe (mm)	Fourni avec cylindre	Fourni avec gâche	Code article
120	Non	Non	FB15120000
300	Non	Non	FB15300000
465	Non	Non	FB15465000

### COMPLÉMENTS



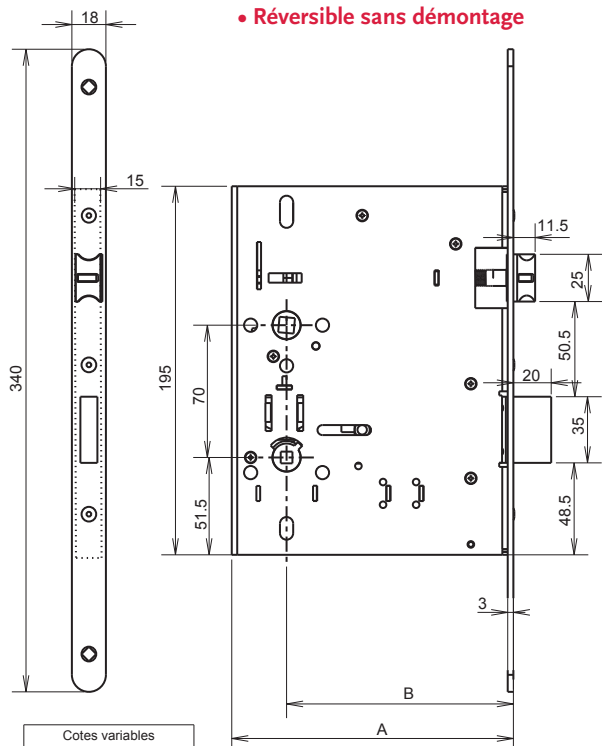
Gâches p. 596



Modèle représenté :  
Axe à 300 mm

### Les + du produit

- Conforme à la norme accessibilité (loi handicap 2005-102 du 11 février 2005)
- Ressort de fouillot renforcé
- Réversible sans démontage



Cotes variables tèteière comprise			
A	149	329	494
B	120	300	465