

ND 10 - 9870

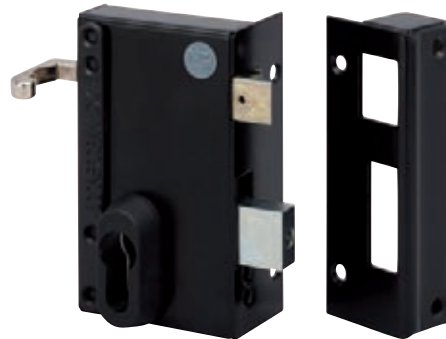
Verticale à tirage



CARACTÉRISTIQUES

Type de pose	Nb de point(s)	Type de pêne	Modèle	Fonctionnement	Entrée
En applique	1	Pêne dormant et 1/2 tour	Vertical	Tirage	Sûreté profil européen

Réversible tirant/poussant	Oui
Rappel du 1/2 tour à la clé	Oui
Modularité de l'entraxe	60 à 70 mm
Pêne dormant	Réglable de 0 à 5 mm
Pêne 1/2 tour	Réglable de 0 à 5 mm
Type de coffre	Acier cambré
Tirette intérieure	Oui
Cache-cylindre	Noir
Type de cylindre préconisé	Dissymétrique 30 x 50 mm (pour porte standard)
Accessoires fournis	Gâche Clé allen pour réglage



Modèle représenté : droite tirant



DESCRIPTIF CCTP

Serrure en applique à cylindre profil européen dont les axes de fouillot et de clé sont réglables - Course des pènes 1/2 tour et dormant réglable - Retournement possible tirant / poussant sans démontage

RÉFÉRENCES

Largeur (mm)	Finition	Main	Cylindre fourni	Code article
70	Noir	Droite	Non	FE98701020
		Gauche	Non	FE98702020

Dans ce tableau, droite = droite tirant, gauche = gauche tirant.
Pour bien déterminer le sens et la main de votre serrure, voir page 421

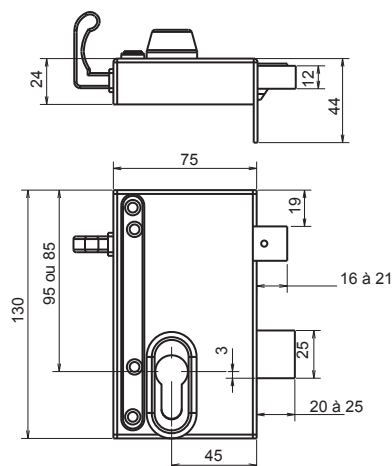
COMPLÉMENTS



Cylindres p. 56

Les + du produit

- Serrure à axe modulable et pènes réglables
- Remplace la plupart des serrures appliques à profil européen
- Stock simplifié
- Empénage universel (permet de conserver les gâches existantes)



ND 10 - 9872

Verticale à fouillot



CARACTÉRISTIQUES

Type de pose	Nb de point(s)	Type de pêne	Modèle	Fonctionnement	Entrée
En applique	1	Pêne dormant et 1/2 tour	Vertical	Fouillot □ 7 mm	Sûreté profil européen

Réversible tirant/poussant	Oui
Rappel du 1/2 tour à la clé	Oui
Modularité de l'entraxe	60 à 70 mm
Pêne dormant	Réglable de 0 à 5 mm
Pêne 1/2 tour	Réglable de 0 à 5 mm
Type de coffre	Acier cambré
Cache-cylindre	Noir
Type de cylindre préconisé	Dissymétrique 30 x 50 mm (pour porte standard)
Accessoires fournis	Gâche Clé allen pour réglage

DESCRIPTIF CCTP

Serrure en applique à cylindre profil européen dont les axes de fouillot et de clé sont réglables - Course des pènes 1/2 tour et dormant réglable - Retournement possible tirant / poussant sans démontage

RÉFÉRENCES

Largeur (mm)	Finition	Main	Cylindre fourni	Code article
70	Noir	Droite	Non	FE98721020
		Gauche	Non	FE98722020

Dans ce tableau, droite = droite tirant, gauche = gauche tirant.
Pour bien déterminer le sens et la main de votre serrure, voir page 421

COMPLÉMENTS



Cylindres p. 56



Paires de béquilles 1694
2 portées p. 342

Retrouvez nos autres compléments à partir de la page 607



Modèle représenté : droite tirant



Les + du produit

- Serrure à axe modulable et pènes réglables
- Remplace la plupart des serrures appliquées à profil européen
- Stock simplifié
- Empénage universel (permet de conserver les gâches existantes)

